

IDENTYFIKACJA I USTALENIE WARTOŚCI RYNKOWEJ POJAZDU SAMOCHODOWEGO

MARKA POJAZDU:

Volkswagen T5

NUMER REJESTRACYJNY:

LB 81728

0602-SEE.715.235.2024

WŁAŚCICIEL POJAZDU:

Skarb Państwa-Urząd Skarbowy
ul. Prosta 19
21-500 Biała Podlaska

ZLECENIODAWCA:

Naczelnik Urzędu Skarbowego
ul. Prosta 19
21-500 Biała Podlaska

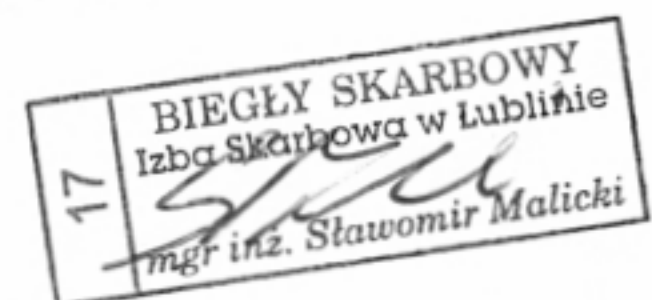
WARTOŚĆ RYNKOWA POJAZDU 31 300 zł

słownie: trzydzieści jeden tysięcy trzysta zł

SPORZĄDZIŁ:

Biegły

mgr inż. Sławomir MALICKI



Biała Podlaska, grudzień 2024 r.

Wykonawca wyceny: mgr inż. Sławomir Malicki

Właściciel pojazdu: Skarb Państwa – Urząd Celno-Skarbowy

Zadanie: ustalenie wartości rynkowej pojazdu samochodowego.

DANE IDENTYFIKACYJNE POJAZDU

Marka: Volkswagen

Typ pojazdu: Transporter

Wersja T5

Nr rej.: LB 81728

Rok produkcji: 2014

Rodzaj pojazdu: samochód ciężarowy

Nr identyfikacyjny	WV1ZZZ7HZFH006379
Rodzaj nadwozia	F 3/5
Rodzaj silnika	Zapłon samoczynny
Pojemność skokowa silnika	1968 ccm
Moc silnika	103 kW
Skrzynia biegów	Aut.
Wskazanie licznika	431 619 km
Przebieg szacowany	431 619 km
Kolor nadwozia	biały
Masa własna	1809 kg
DMC	3000 kg

OPIS ZAMONTOWANEGO W POJEŹDZIE OGUMIENIA

KOŁO	MARKA, TYP	ZUŻYCIE [%]
Lewe przednie	Paxaro 215/65R16C 109/107R	60
Prawe przednie	Paxaro 215/65R16C 109/107R	60
Lewe tylne	Blizzak 215/65R18C	60
Prawe tylne	Blizzak 215/65R18C	60
Zapas	Brak	-

Wyposażenie standardowe dla typu pojazdu.

Wyposażenie dodatkowe:

-hak.

OPISY DOTYCZĄCE POJAZDU

Do oględzin przedstawiono pojazd na parkingu SP ZOZ w Grabanowie.

W wyniku oględzin ustalono:

Zużycie proporcjonalne do okresu eksploatacji;

Zadrapania;

Wgnieciona pokrywa komory silnika;

Uszkodzony słupek PP;

Uszkodzone drzwi PP i PT;

Zarysowany błotnik PT;

Pęknięty zderzak P strona lewa;

Uszkodzenie poszycia siedzenia kierowcy;

Brak książki serwisowej;

KOREKTY

WARTOŚĆ BAZOWA BRUTTO ZŁ	46 000 ZŁ
NIEZBĘDNE NAPRAWY /uwzględniając amortyzację/.....	- 3 000 ZŁ
KOREKTA ZA OGUMIENIE	- 400 ZŁ
KOREKTA ZA PRZEBIEG (- 20%).....	- 9 200 ZŁ
WYPOS. DODATKOWE (hak).....	200 ZŁ

KOREKTY RÓŻNE	[%]	WARTOŚĆ [zł]
Stan utrzymania i dbałość o pojazd	- 2	-920
Niewłaściwe serwisowanie	- 2	-920
Wcześniejsze naprawy	- 1	-460

KOREKTY RÓŻNE - 2300 ZŁ

KOMENTARZ

1. Wycenę wykonano w oparciu o instrukcję nr 1/2016 z 17 maja 2016 r. SRzTSiRD
2. niniejsza OT w wycenie wartości uwzględnia okres eksploatacji, przebieg pojazdu, ogólny stan techniczny.

Wartość rynkowa brutto wyżej zidentyfikowanego pojazdu, określona na dzień wykonania opinii wynosi:

31 300 zł

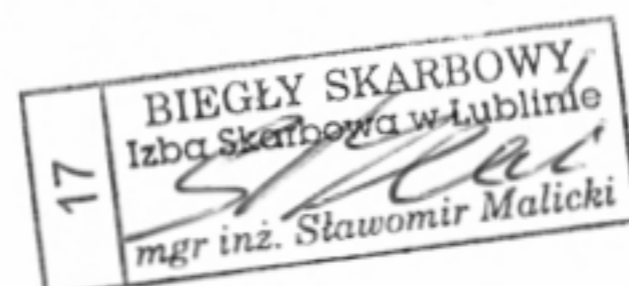
(słownie: trzydzieści jeden tysięcy trzysta zł)

Wartość określono na podstawie:

- notowań rynkowych
 - korekt mających wpływ na wartość pojazdu.
-

Dnia 2024-12-06

BIEGŁY



Dokumentacja fotograficzna

Foto 1



Foto 2



Foto 3



Foto 4



Foto 5



Foto 6

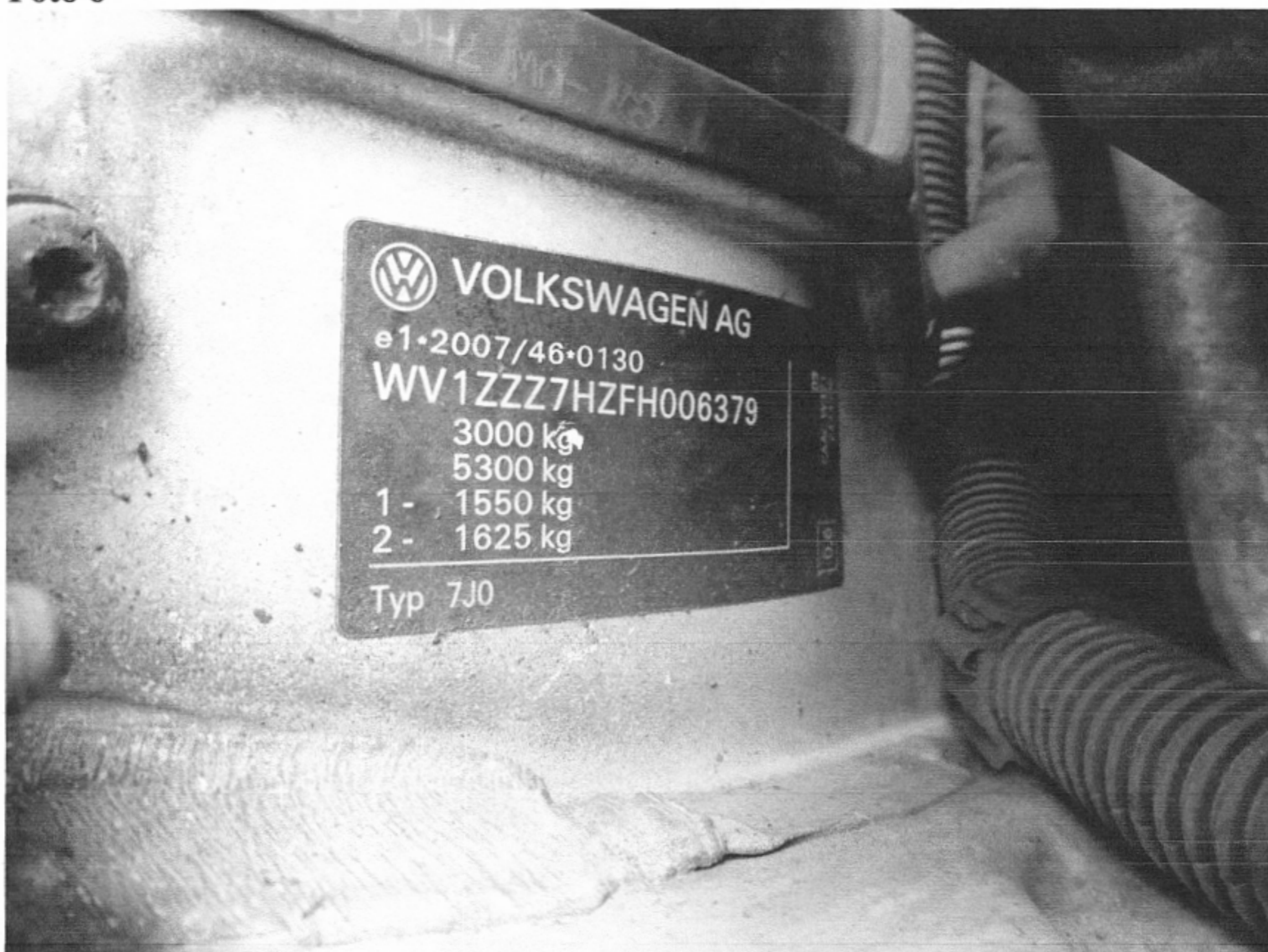


Foto 7

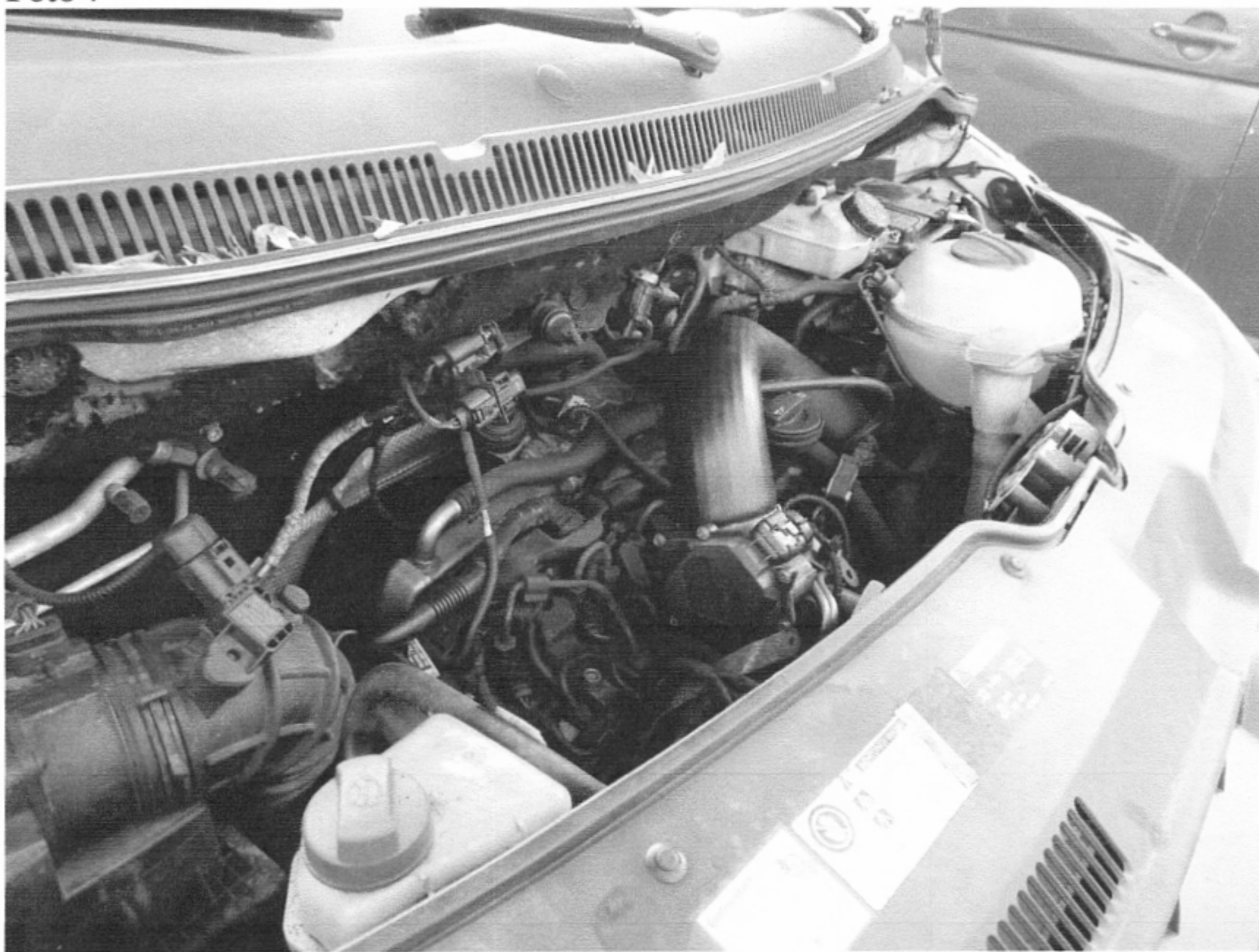


Foto 8



Foto 9

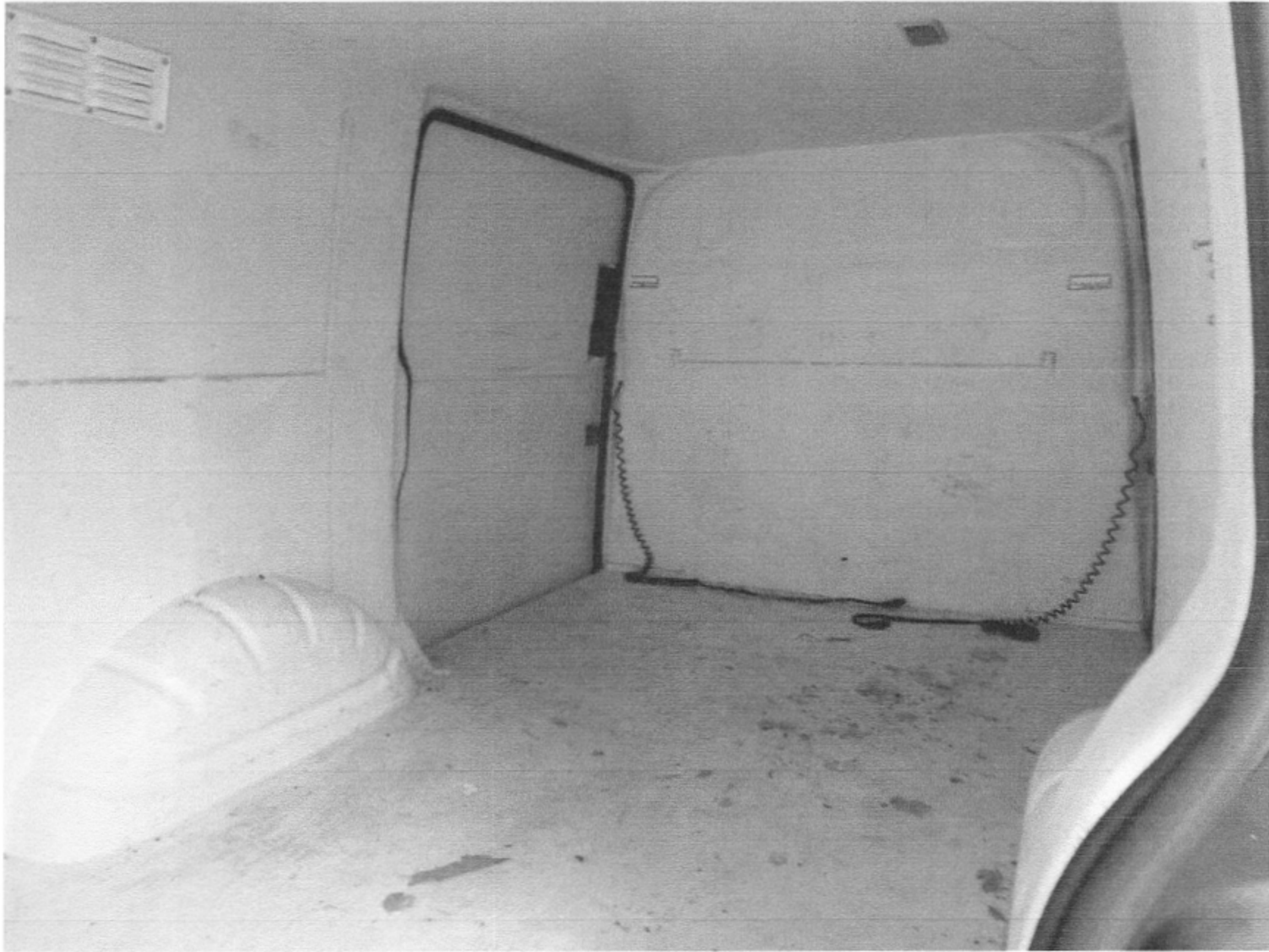


Foto 10



Foto 11



Foto 12

