

RZECZOZNAWCA Józef Zań ul. Wrzosowa 30 23-400 Biłgoraj	Ocena techniczna Nr: R – 12/VIII/2024 – 2 Wykonano dnia: 12.08.2024r.
---	--

Zleceniodawca: Urząd Skarbowy w Biłgoraju ul T. Kościuszki 78. 23-400 Biłgoraj

Zlecenie z dnia: 02.08.2025r.

Znak Sprawy:

0603-SEE.715.2.2024.3

UNP: 0603-24-042153

Badanie wykonał: mgr Józef Zań, uprawniony rzeczoznawca

Msc. oględzin: Obsza 20

Przeznaczenie oceny: Określenie szacunkowej wartości rynkowej samochodu Volkswagen Passat GL 1.8, nr rej LBL 92KJ.

Dane pojazdu:

<i>Marka pojazdu</i>	<i>Typ-model</i>	<i>Nr podwozia</i>	<i>Rodzaj pojazdu</i>	<i>Liczba miejsc</i>	<i>Masa włas/całko kg</i>	<i>Rok produkcji</i>
Volkswagen	Passat GL 1.8	WVWZZZ3A ZSE023153	Osobowy	5	--- / 1780	1994
<i>Rodzaj silnika</i>	<i>Typ-model</i>	<i>Nr rej.</i>	<i>Liczba cylindrów</i>	<i>Pojemność cm³</i>	<i>Moc kW / obroty</i>	<i>Stan licznika</i>
ZI + LPG	1.8i	LBL 92KJ	4	1781	66/5500	271781 km

Inne informacje:

- Data I rejestracji za granicą: b.d.

- Wykonano zdjęcia pojazdu: 18 szt.

Podstawa prawna:

- informacje o cenach rynkowych pojazdów używanych: INFO-EKSPERT, EUROTAX, INTERNET
- Notowania rynkowe pojazdów podane w specjalistycznych czasopismach motoryzacyjnych
- Rozporządzenie Ministra Infrastruktury dnia 30 kwietnia 2003 w sprawie warunków tech. pojazd. oraz zakresu ich niezbędnego wyposażenia (Dz.U. z 2004r nr 103 poz. 1085.
- Ustawa z dnia 20 czerwca 1997r: Prawo o ruchu drogowym (Dz.U. z 2003 r poz. 515)
- Instrukcja określenia wartości pojazdów Nr 1/2016 z dnia 17.05.2016 r wydana przez Stowarzyszenie Rzeczoznawców Techniki Samochodowej i Ruchu Drogowego.

Opis stanu technicznego

Uwagi:

Samochód używany, bez dokumentacji serwisowej, z uszkodzeniami w silniku i skrzyni biegów. Nadwozie typu kombi w kolorze czarnym, skrzynia biegów manualna. Pojazd był naprawiany po wcześniejszej kolizji. Napęd na koła przednie. Brak dowodu rejestracyjnego.

Silnik (stwierdzono):

Brak możliwości uruchomienia silnika z względu na brak zdolności rozruchowej akumulatora. Blok silnika zanieczyszczony i zaolejony w części dolnej. Wycieki oleju z pokrywy silnika, miski olejowej oraz pokrywy rozrządu. silnik wskazuje na wypracowanie eksploatacyjne.

Podwozie (stwierdzono):

Brak możliwości sprawdzenia pracy zespołów podwozia ze względu na unieruchomiony silnika. Zawieszenie rzednie i tylne z ogniskami korozji. Tarcze hamulcowe porysowane, z ogniskami korozji. Obręcze kół otarte na krawędziach, z ogniskami korozji. Wyczuwalne luzy w zawieszeniu przednim, na końcówkach drążków kierowniczych i sworzniach wahaczy.

Nadwozie (stwierdzono):

W nadwoziu pojazdu stwierdza się poniższe uszkodzenia:

- Zderzak przedni – lakier porysowany
- Lampy przednie – matowe, nieszczelne
- Pokrywa komory silnika – wgnieciona, przełamana, lakier porysowany
- Błotnik przedni prawy – odpryski i zarysowania lakieru
- Drzwi przednie prawe – lakier porysowany, wgniecione
- Drzwi tylne prawe – wgniecione, lakier porysowany
- Błotnik tylny prawy – lakier porysowany

- Zderzak tylny – porysowany
- Pokrywa bagażnika – wgnieciona, lakier odbarwiony
- Błotnik tylny lewy – wgnieciony, lakier porysowany
- Drzwi tylne lewe –pogięte, lakier porysowany
- Drzwi przednie lewe – punktowo wgniecione, lakier porysowany
- Lusterko lewe – uszkodzone
- Błotnik przedni lewy – naprawiany, naprawa wykonana niedokładnie, lakier porysowany
- Dach – lakier porysowany
- Fotel kierowcy – tapicerka rozerwana
- Instalacja LPG – brak badań technicznych butli gazowej
- Płyta podłogowa – ogniska korozji na łączeniach konstrukcyjnych
- Podłużnice tylne – ogniska korozji
- Tapicerka wnętrza – zabrudzona
- Wykładzina podłogowa – zabrudzona

Zmierzona grubość powłoki lakierniczej elementów naprawianych: do 530µm.

Wycena pojazdu:

Na podstawie powyższego opisu technicznego oraz innych danych źródłowych jak: notowania rynkowe zawarte w specjalistycznych czasopismach technicznych, Internet, **wartość bazową pojazdu przyjęto z notowań w Internecie z względu na brak notowań w systemie INFO-EKSPERT 2024.08. Wartość bazowa pojazdu marki: Volkswagen, typ/model: Passat GL 1.8i, wynosi: 4.400,00 PLN brutto.*)**

*) przykładowe notowania w załączeniu. Przyjęto wartość średnią.

Wartość bazowa pojazdu podlega obniżeniu z tytułu następujących korekt ujemnych.

1. Wartość bazowa: W_b	4 400,00 zł
2. Korekta dotycząca daty pierwszej rejestracji: K_r	0,00 zł
3. Korekta wyposażenia: k_w	0,00 zł
4. Stopień uszkodzeń i braków: k_n	-55%
5. Korekty różne - w tym korekty jak niżej: k_x	0%
- korekta za stan utrzymania/dbałość o pojazd	0%
- korekta za szczególny charakter eksploatacji	0%
- korekta z tytułu wcześniej wykonanych napraw powypadkowych	0%
- korekta ze względu na liczbę właścicieli	0%
- brak potwierdzenia serwisowania pojazdu	0%
- import indywidualny pojazdu	0%
- korekta ujemna za brak aktualnych badań technicznych	0%
6. Korekta dotycząca przebiegu: k_p	0,00%
7. Korekta kwotowa za stan ogumienia: K_g	0,00 zł
8. Korekta kwotowa z tytułu koniecznej naprawy: K_n	0,00 zł

Wartość rynkowa: $W_r = (W_b + K_r + k_w) \cdot (1 + k_n) \cdot (1 + k_x) \cdot (1 + k_p) + K_g - K_n =$ 1 980,00 zł
2 000,00 zł

Ogólny stopień procentowego ubytku wynosi: 55,0%

Na podstawie dokonanych oględzin i oceny stanu technicznego pojazdu, przedstawionych dokumentów oraz wykonanych obliczeń, wartość rynkowa przedmiotowego pojazdu wynosi: **2.000,00 PLN**, słownie: **dwa tysiące złotych brutto**.

W myśl ustawy z dnia 27 kwietnia 2001r o odpadach (Dz.U.62 z 2001r poz. 628) pojazd nie stanowi odpadu.

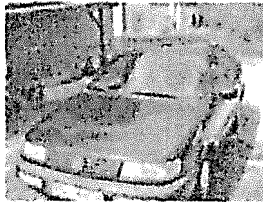
Podpisując niniejszą ocenę rzeczoznawca zastrzega, że nie bierze odpowiedzialności za ukryte uszkodzenia, wady materiałowe oraz ich zmiany jakościowe i ilościowe zaistniałe po oględzinach badanego pojazdu.

Biłgoraj dn. 12.08.2024r.

**RZECZOZNAWCA
BIEGŁY SKARBOWY**
mgr Józef Ziań

2/3

Przykładowe notowania cen pojazdu:



Volkswagen Passat Variant 1.8 CL
1.8 benzyna 16V 170 KM • 1994 r. • 342 000 km • 1994 r.

Wyróżnione

1994 r. • 342 000 km • 16V Benzyna • 170 KM • 1994 r.

1994 r. • 342 000 km • 16V Benzyna • 170 KM • 1994 r.

1994 r. • 342 000 km • 16V Benzyna • 170 KM • 1994 r.

3 000 PLN

[Sprawdź możliwości finansowania](#)



Volkswagen Passat 1.8 GL
1.8 benzyna 16V 170 KM • 1994 r. • 309 000 km • 1994 r.

1994 r. • 309 000 km • 16V Benzyna • 170 KM • 1994 r.

1994 r. • 309 000 km • 16V Benzyna • 170 KM • 1994 r.

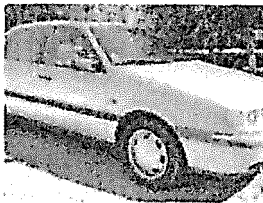
1994 r. • 309 000 km • 16V Benzyna • 170 KM • 1994 r.

1994 r. • 309 000 km • 16V Benzyna • 170 KM • 1994 r.

Zobacz ogłoszenia >

4 300 PLN

[Sprawdź możliwości finansowania](#)



Volkswagen Passat
1.8 benzyna 16V 170 KM • 1994 r. • 192 628 km • 1994 r.

1994 r. • 192 628 km • 16V Benzyna • 170 KM • 1994 r.

1994 r. • 192 628 km • 16V Benzyna • 170 KM • 1994 r.

1994 r. • 192 628 km • 16V Benzyna • 170 KM • 1994 r.

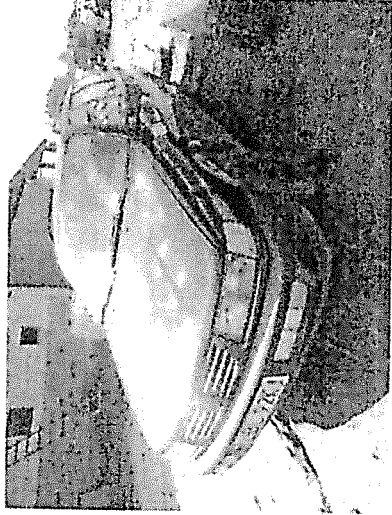
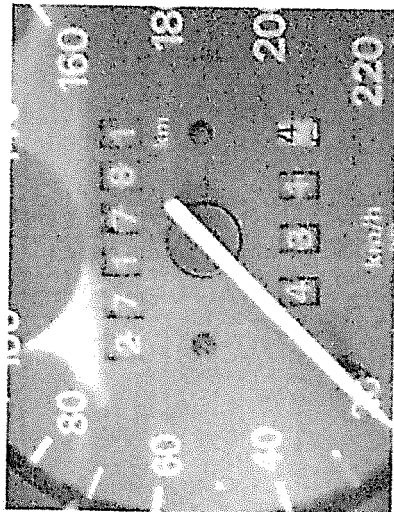
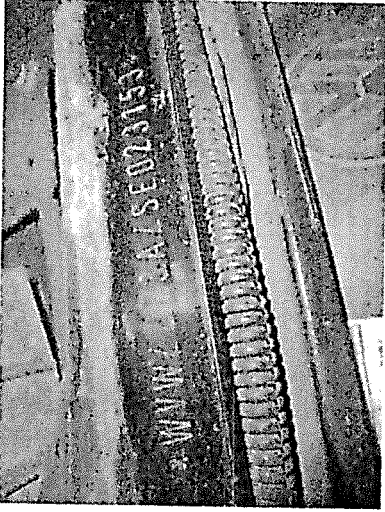
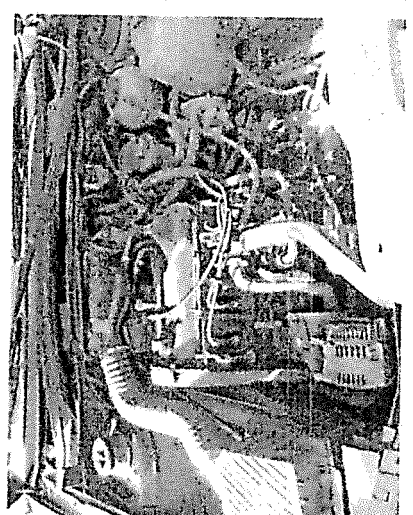
5 800 PLN

[Sprawdź możliwości finansowania](#)



**RZECZOZNAWCA
BIEGŁY SKARBOWY**
mgr Józef Zań

Zdjęcia samochodu Volkswagen Passat



**RZECZOZNAWCA
BIEGEY SKARBOWY**
mgr Józef Zań

RZECZOZNAWCA
BIEGŁY SKARBOWY
mgr Józef Zeń

