

DOKUMENTACJA FOTOGRAFICZNA

do opinii nr: US-036-7113

z dnia: 2024/09/26

DANE IDENTYFIKACYJNE POJAZDU

Dane: [O] IX-2024

Marka: MERCEDES-BENZ
Model: A 170 CDI MR`97 168
Wersja: Elegance
Rodzaj pojazdu: Samochód osobowy

Rok produkcji: 2000

Nr rejestracyjny: LCH 69490



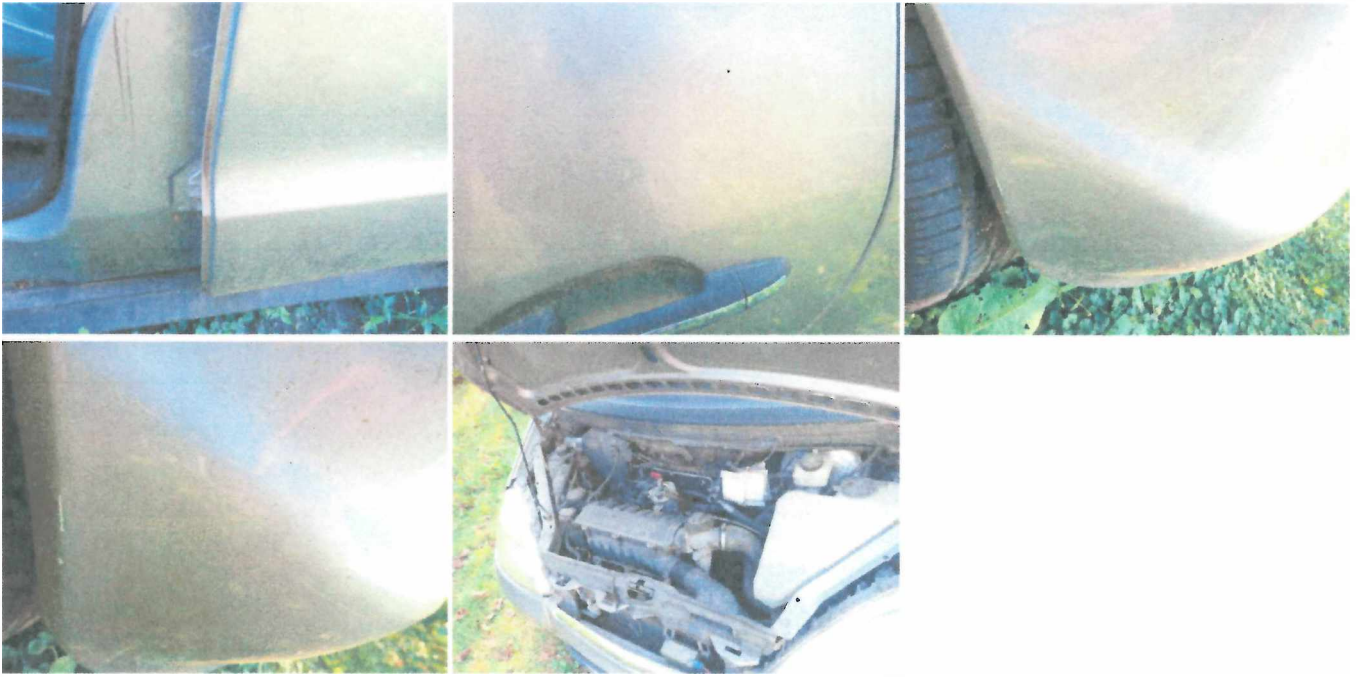
mgr inż. Józef Krzeszowiec
Biegły Skarbowy



mgr inż. Józef Krzeszowiec
Biegły Skarbowy
Nr 70
Izby Skarbowej w Lublinie



mgr inż. Józef Krzeszowiec
Biegły Skarbowy
Nr 70
Izby Skarbowej w Lublinie



mgr inż. Józef Krzeszowiec
Biegły Skarbowy
Nr 70
Izby Skarbowej w Lublinie

A handwritten signature in blue ink, appearing to be 'J. Krzeszowiec', written over the typed name.