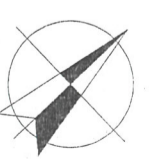
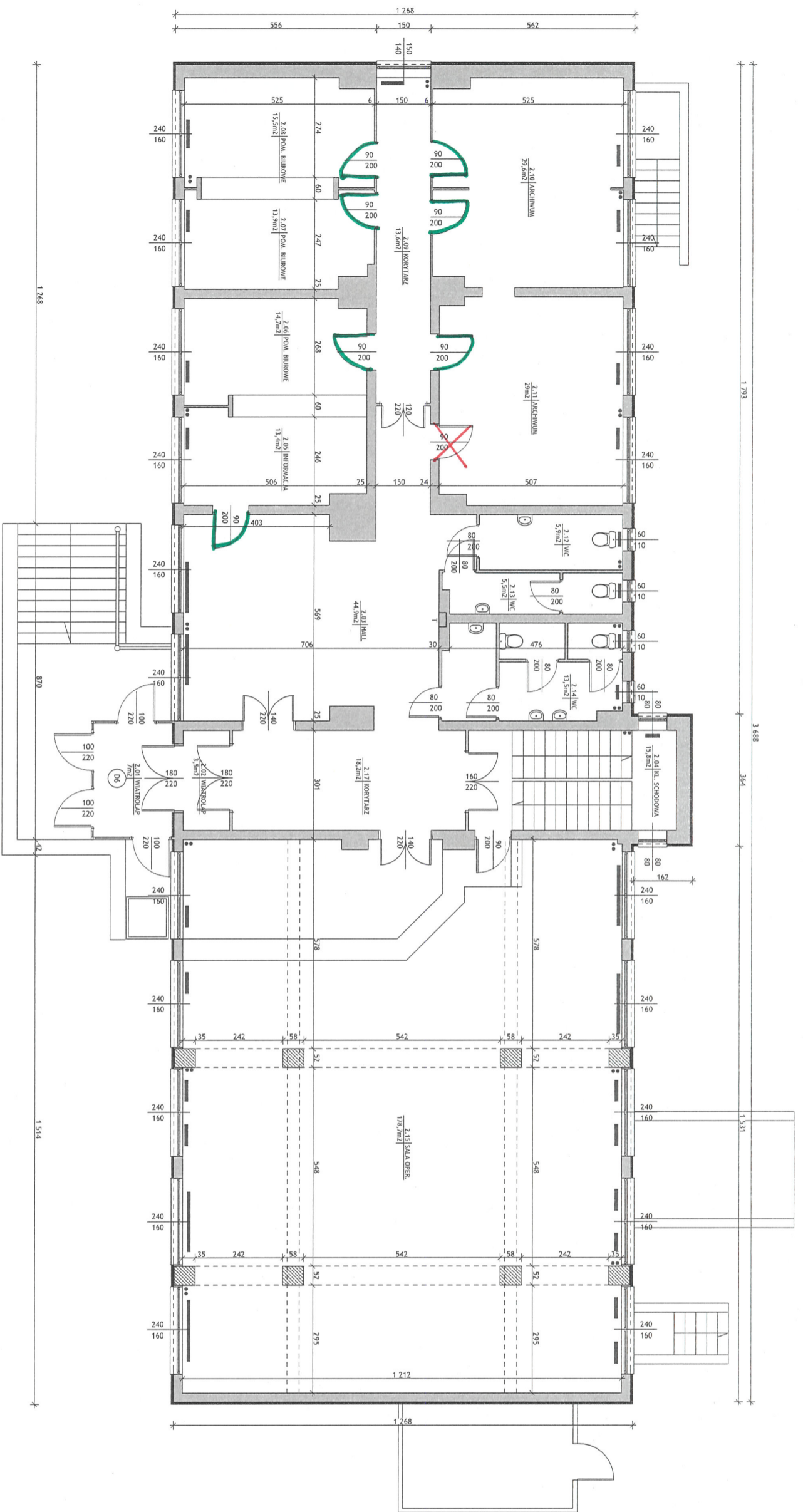


X - drzwi do likwidacji
D - drzwi do przyłączenia



- UWAGI:
1. Rozumie należy rozpatrywać rozwiązanie z systemem technicznym i projektami branżowymi.
 2. W zakresie metekreacji w dokumentacji projektowej obowiązują:
 - Prawo Budowlane oraz obowiązujące warunki techniczne
 - Ustawy i rozporządzenia:
 - Warunki Techniczne Wykonania i Odbioru Robót Budowlanych (WtB)
 - Obowiązujące Normy (wg P.K.N.):
 - Instrukcje i wytyczne producentów i dostawców materiałów budowlanych i instalacyjnych.
- Wszystkie wymiary należy sprawdzić na budowie.

LEGNOK:	Nr	Nazwa pomieszczenia	Powierzchnia
	2.01	WIATROLAP	7.0
	2.02	WIATROLAP	3.5
	2.03	HALL	44.9
	2.04	KL. SCHODOWA	15.8
	2.05	INFORMACJA	13.4
	2.06	POM. BIUROWE	14.7
	2.07	POM. BIUROWE	13.9
	2.08	POM. BIUROWE	15.5
	2.09	KORYTARZ	13.8
	2.10	ARCHIWUM	29.6
	2.11	ARCHIWUM	29.0
	2.12	WC	5.9
	2.13	WC	5.5
	2.14	WC	13.5
	2.15	SALA OFER.	178.7
	2.17	KORYTARZ	18.2
			422.9 m ²

INWENTARYZACJA ZOSTAŁA OPRACOWANA W ZAKRESIE NIEZBĘDNYM DO WYKONANIA ROBÓT BUDOWLANYCH

Investprojekt Poznań Sp. z o.o.

ul. Klemensa Janickiego 20b, 60-542 Poznań

Głęboka termomodernizacja budynku będącego siedzibą Urzędu Skarbowego w Tomaszowie Lubelskim w ramach projektu: "Poprawa efektywności budynku Izby Administracji Skarbowej województwa lubelskiego - 6 budynków, II edycja"

Urząd Skarbowy w Tomaszowie Lubelskim

woj. Lubelskie, pow. Tomaszowski, ul. Wolności 100 Tomaszów Lubelski

inwestor: Izba Administracji Skarbowej w Lublinie

ul. T. Świdzińskiego 24, 20-883 Lublin

data: 06.2019

projektant G.: mgr inż. arch. Katarzyna GAUDEN WP-01A/OKR/UBP/28/2011

projektant D.: mgr inż. arch. Mariusz SAWICKI 357/PW/92

Inwentaryzacja - rzut parteru

skala: 1:100

tytuł rys.:	tytuł projektu:	numer rysunku:	data rysunku:
1/1	Architektura	PROJEKT BUDOWLANY	12

D - drzwi do myjniowy



- UMIĘT:
1. Ryzyknie należy rozpatrywać rozwiązanie z opisem technicznym i projektami branżowymi;
 2. W zakresie nieokreślonym w dokumentacji projektowej obowiązują:
 - Prawo Budowlane oraz obowiązujące warunki techniczne;
 - Ustawy i rozporządzenia;
 - Warunki Techniczne Wykonania i Odbioru Robót Budowlanych (wg ITB);
 - obowiązujące Normy (wg P.K.N.);
 3. Instrukcje i wytyczne producentów i dostawców materiałów
 3. Przed przystąpieniem do realizacji, w razie wykazanych, wszystkie wymiary należy sprawdzić na budowie;



Nr	Nazwa pomieszczenia	Powierzchnia
3.01	KORYTARZ	59,0
3.02	POM. BIUROWE	15,0
3.03	POM. BIUROWE	13,4
3.04	POM. BIUROWE	15,1
3.05	POM. BIUROWE	14,9
3.06	POM. BIUROWE	15,2
3.07	POM. BIUROWE	15,4
3.08	POM. BIUROWE	13,4
3.09	POM. BIUROWE	15,1
3.10	POM. BIUROWE	13,5
3.11	POM. BIUROWE	14,7
3.12	SALA KONFERENCYJNA	28,6
3.13	POKÓJ NAJCELENIWA	24,8
3.14	POM. POMOCC.	4,9
3.15	SEKRETARIAT	17,2
3.16	POK. Z CY NAJCELENIWA	21,1
3.17	POM. BIUROWE	14,3
3.18	POM. BIUROWE	14,3
3.19	POM. BIUROWE	13,4
3.19	WC	6,7
3.20	WC	6,1
3.21	KL. SCHODOWA	12,3
		368,4 m²

INWENTARYZACJA ZOSTAŁA OPRACOWANA W ZAKRESIE NIEZBĘDNYM DO WYKONANIA ROBÓT BUDOWLANYCH

Investprojekt Poznań Sp. z o.o.
ul. Klemensa Janickiego 20b, 60-542 Poznań

temat: Głęboka termomodernizacja budynku będącego siedzibą Urzędu Skarbowego w Tomaszowie Lubelskim w ramach projektu: "Poprawa efektywności budynku Izby Administracji Skarbowej województwa lubelskiego - 6 budynków, II edycja"

obiekt: woj. Lubelskie, pow. Tomaszowski, gm. Tomaszów Lubelski, ul. Bolesława 17, 22-600 Tomaszów Lubelski
nr dz. ewid. 57, obręb Tomaszów Lubelski, jedn. ewid. 061807/1

inwestor: Izba Administracji Skarbowej w Lublinie
ul. T. Szelligowskiego 24, 20-883 Lublin

projektant d.l.: mgr inż. arch. Katarzyna GAUDEN WP:OUA/OUK/Upb0/28/2011
mgr inż. arch. Marcin SAWICKI 357/PW/92

tytuł projektu: Inwentaryzacja - rzut I piętra

skala: 1:100

człec nr.: 1/1
branża: Architektura
projekt budowlany
numer rysunku: 13

data: 06.2019

projektant: 13

projektant: 13

projektant: 13

projektant: 13

projektant: 13

projektant: 13

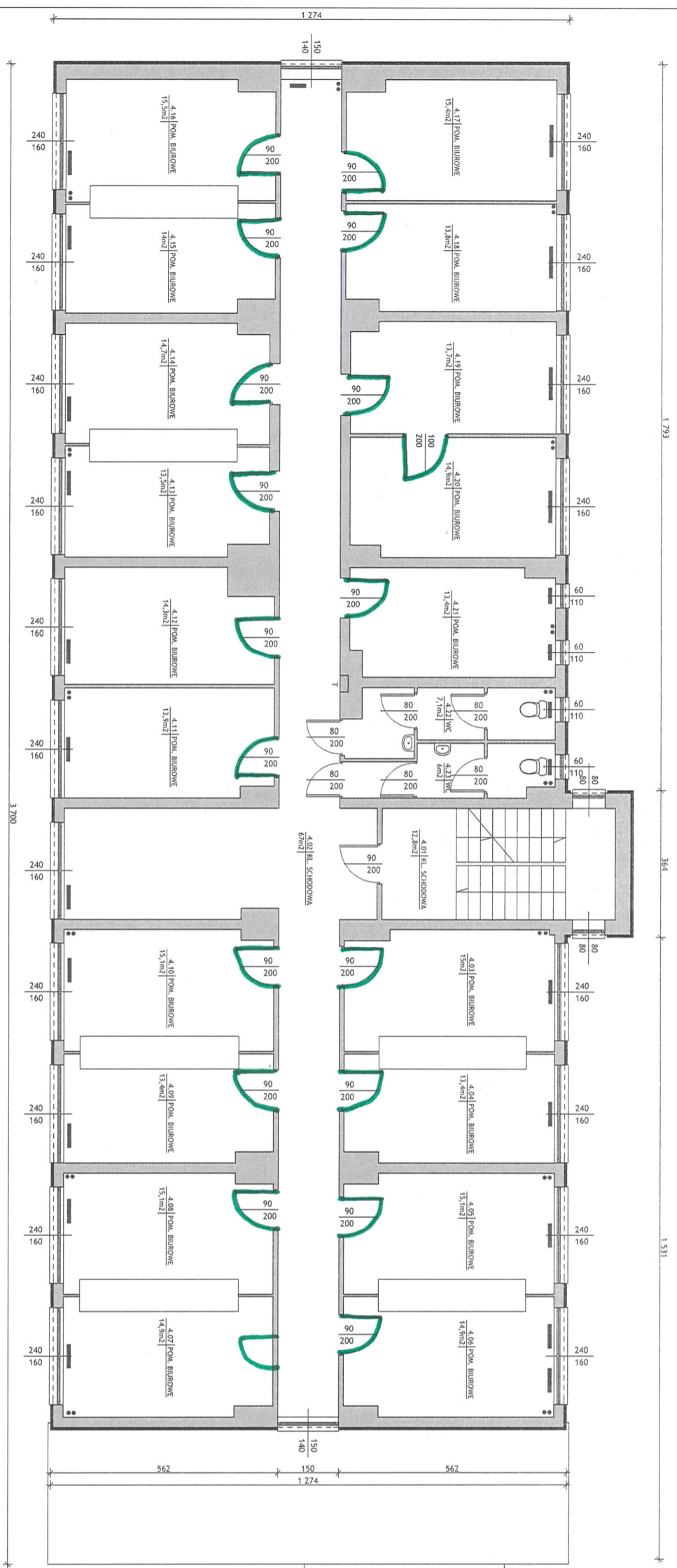
projektant: 13

projektant: 13

projektant: 13

projektant: 13

D - drzwi do myjniomy



LEGENDA:

Nr	Nazwa pomieszczenia	Powierzchnia
4.01	KL. SCHODOWA	12,3
4.02	KL. SCHODOWA	67,3
4.03	POM. BIUROWE	15,0
4.04	POM. BIUROWE	13,4
4.05	POM. BIUROWE	15,1
4.06	POM. BIUROWE	14,9
4.07	POM. BIUROWE	14,9
4.08	POM. BIUROWE	13,4
4.09	POM. BIUROWE	15,1
4.10	POM. BIUROWE	13,4
4.11	POM. BIUROWE	13,9
4.12	POM. BIUROWE	14,3
4.13	POM. BIUROWE	13,5
4.14	POM. BIUROWE	14,7
4.15	POM. BIUROWE	14,0
4.16	POM. BIUROWE	15,5
4.17	POM. BIUROWE	15,4
4.18	POM. BIUROWE	13,8
4.19	POM. BIUROWE	13,7
4.20	POM. BIUROWE	14,9
4.21	POM. BIUROWE	13,4
4.22	WC	7,1
4.23	WC	6,0
		366,7 m²

UWAGI:

1. Branża nabyła rozstrzygnąć fundację z system technicznym i projektem branżowymi;
2. W zakresie inżynierskim w dokumentacji projektowej i dokumentacji wykonawczej;
3. Przed przystąpieniem do realizacji, w fazie wykonawczej, wszystkie wymiary należy sprawdzić na budowie;

INWENTARYZACJA ZOSTAŁA OPRACOWANA W ZAKRESIE NIEZBĘDNYM DO WYKONANIA ROBÓT BUDOWLANYCH

Investprojekt Poznań Sp. z o.o.
ul. Kłemeńska Janickiego 20b, 60-542 Poznań

temat: Głęboka termomodernizacja budynku będącego siedzibą Urzędu Skarbowego w Tomaszowie Lubelskim w ramach projektu: "Poprawa efektywności budynku Izby Administracji Skarbowej województwa lubelskiego - 6 budynków, II edycja"

objekt: woj. Lubelskie, pow. Tomaszowski, gm. Tomaszów Lubelski, ul. Różańska 17, 215-000 Tomaszów Lubelski

inwestor: Izba Administracji Skarbowej w Lublinie
ul. T. Szelińskiego 24, 20-883 Lublin

nr umowy: 06.2019

projektant GŁ.: mgr inż. arch. Katarzyna GAUDEN WP-01A/OKW/UpB/28/2011

opracowanie: mgr inż. arch. Mariusz SAWICKI 357/PW/92

tytuł projektu: **Inwentaryzacja - rzut II piętra**

skala: **1:100**

cechy rys.: **1/1**

branża: **Architektura**

projekt budowlany: **PROJEKT BUDOWLANY**

numer rysunku: **14**

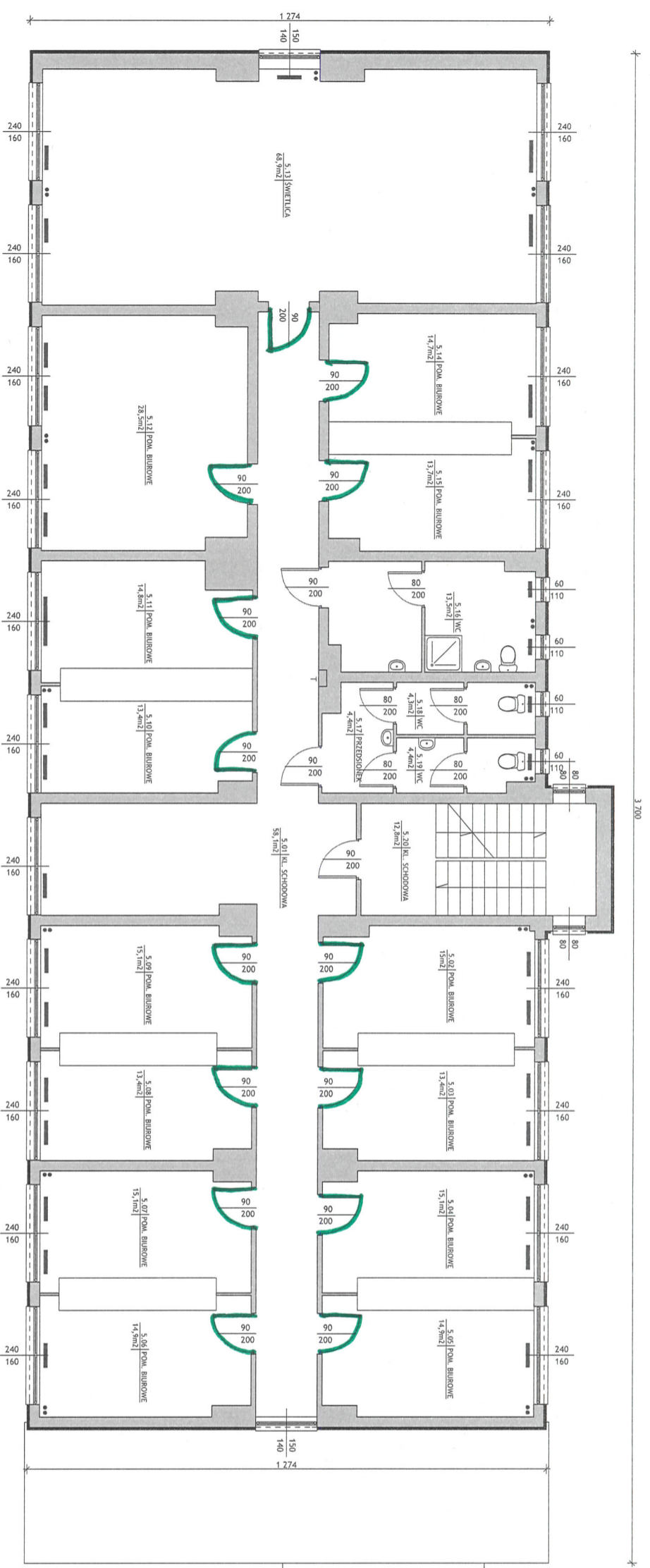
projekt: **PROJEKT BUDOWLANY**

data: **06.2019**



- UWAGI:
1. Projekt należy rozpatrywać łącznie z opisem technicznym i projektem instalacyjnym;
 2. W zakresie nieokreślonym w dokumentacji projektowej obowiązują:
 - Prawo Budowlane oraz obowiązujące "warunki techniczne";
 - Warunki Techniczne Wykonania i Odbioru Robót Budowlanych (wg ITB);
 - obowiązujące Normy (wg P.K.N.);
 - Instrukcje i wytyczne producentów i dostawców materiałów budowlanych i instalacyjnych;
 3. Prace projektantem do realizacji, w razie wykonawczy, wszystkie wymiary należy sprawdzić na budowie.

LEGENDA:	Nr	Nazwa pomieszczenia	Powierzchnia
	5.01	KL. SCHODOWA	58,4
	5.02	POM. BIUROWE	15,0
	5.03	POM. BIUROWE	13,4
	5.04	POM. BIUROWE	15,1
	5.05	POM. BIUROWE	14,9
	5.06	POM. BIUROWE	14,9
	5.07	POM. BIUROWE	15,1
	5.08	POM. BIUROWE	13,4
	5.09	POM. BIUROWE	15,1
	5.10	POM. BIUROWE	13,4
	5.11	POM. BIUROWE	14,8
	5.12	POM. BIUROWE	28,5
	5.13	SWIETLICA	68,9
	5.14	POM. BIUROWE	14,7
	5.15	POM. BIUROWE	13,7
	5.16	WC	13,5
	5.17	PRZEDSIÓDK	4,4
	5.18	WC	4,3
	5.19	WC	4,4
	5.20	KL. SCHODOWA	12,3
			368,2 m²



**INWENTARYZACJA ZOSTAŁA OPRACOWANA W ZAKRESIE
NIEZBĘDNYM DO WYKONANIA ROBÓT BUDOWLANYCH**

Inwestor: Inwestor Projekt Poznań Sp. z o.o.
ul. Klemensa Janickiego 20b, 60-542 Poznań

temat: **Głęboka termomodernizacja budynku będącego siedzibą Urzędu Skarbowego w Tomaszowie Lubelskim w ramach projektu: "Poprawa efektywności budynku Izby Administracji Skarbowej województwa lubelskiego - 6 budynków, II edycja"**

obiekt: **Urząd Skarbowy w Tomaszowie Lubelskim**

adres: **woj. Lubelskie, pow. Tomaszowski, gm. Tomaszów Lubelski, ul. Bolesława Prusa 17, 21-600 Tomaszów Lubelski**

inwestor: **Izba Administracji Skarbowej w Lublinie**

ul. T. Świeżakowskiego 24, 20-883 Lublin

inż. techniczny: **06.2019**

projektant: **mgr inż. arch. Katarzyna GAUDEN WP-014.00K/Upb/28/2011**

projektant: **mgr inż. arch. Mariusz SAWICKI 3571/PW/92**

tytuł projektu: **Inwentaryzacja - rzut III piętra**

skala: **1:100**

członek nr.:	1/1	branża:	Architektura	rodzaj projektu:	PROJEKT BUDOWLANY	numer rysunku:	15
--------------	-----	---------	--------------	------------------	-------------------	----------------	----

D - drzwi do myjni