

IDENTYFIKACJA I USTALENIE WARTOŚCI RYNKOWEJ POJAZDU SAMOCHODOWEGO

MARKA POJAZDU:

OPEL Zafira Tourer

NUMER REJESTRACYJNY:

LBI 68445

0602-SEE.7110.2767.2024.5

WŁAŚCICIEL POJAZDU:

Czernenkow Eliasz
Grabanów ul. Wilczyńska 2
21-500 Biała Podlaska

ZLECENIODAWCA:

Naczelnik Urzędu Skarbowego
ul. Prosta 19
21-500 Biała Podlaska

WARTOŚĆ RYNKOWA POJAZDU **23 200 zł**
słownie: dwadzieścia trzy tysiące dwieście zł

SPORZĄDZIŁ:
Biegły Skarbowy
mgr inż. Sławomir MALICKI



Biała Podlaska, grudzień 2024 r.

WYCENA NR 39/2024

z dnia 2024-12-12

Wykonawca wyceny: mgr inż. Sławomir Malicki

Właściciel pojazdu: Czernenkow Eliaz

Zadanie: ustalenie wartości rynkowej pojazdu samochodowego.

DANE IDENTYFIKACYJNE POJAZDU

Marka: OPEL

Typ pojazdu: Zafira Taurer CDTI

Nr rej.: LBI 68445

Rok produkcji: 2012

Rodzaj pojazdu: samochód osobowy

Nr identyfikacyjny	W0LPE9EM1D2021173
Rodzaj nadwozia	mVan 5/5
Rodzaj silnika	Samoczynny (diesel)
Pojemność skokowa silnika	1956 ccm
Moc silnika	96 kW
Skrzynia biegów	manualna
Wskazanie licznika	Brak
Przebieg szacowany	250 000 km
Kolor nadwozia	brązowy
Masa własna	1843 kg
DMC	2340 kg

OPIS ZAMONTOWANEGO W POJEŹDZIE OGUMIENIA

KOŁO	MARKA, TYP	ZUŻYCIE [%]
Lewe przednie	Performer 225/50R17 98V M+S	60
Prawe przednie	Performer 225/50R17 98V M+S	60
Lewe tylne	Performer 225/50R17 98V M+S	60
Prawe tylne	Performer 225/50R17 98V M+S	60

Wyposażenie standardowe dla typu pojazdu.

OPISY DOTYCZĄCE POJAZDU

Do oględzin przedstawiono pojazd na parkingu SP ZOZ w Grabanowie.

W wyniku oględzin ustalono:

Pojazd kompletny;

Zużycie proporcjonalne do okresu eksploatacji i przebiegu;

Otarty błotnik LP;

Otarty zderzak P strona prawa;

Otarty słupek LP;

Pęknięty zderzak P strona lewa;

Odpryski lakieru;

Liczne zadrapania nadwozia;

Ślady korozji nadwozia;

Brak książki serwisowej.

KOREKTY

WARTOŚĆ BAZOWA BRUTTO ZŁ 28 000 ZŁ

NIEZBĘDNE NAPRAWY /uwzględniając amortyzację/..... - 2 400 ZŁ

KOREKTA ZA OGUMIENIE..... - 400 ZŁ

KOREKTY RÓŻNE	[%]	WARTOŚĆ [zł]
Stan utrzymania i dbałość o pojazd	- 2	-560
Niewłaściwe serwisowanie	- 2	-560
Badanie techniczne	- 3	-840

KOREKTY RÓŻNE - 1 960 ZŁ

KOMENTARZ

1. Wycenę wykonano w oparciu o instrukcję nr 1/2016 z 17 maja 2016 r. SRzTSiRD
 2. niniejsza OT w wycenie wartości uwzględnia okres eksploatacji, przebieg pojazdu, ogólny stan techniczny.
-

**Wartość rynkowa brutto wyżej zidentyfikowanego pojazdu,
określona na dzień wykonania opinii wynosi:**

23 200 zł

(słownie: dziewiętnaście trzy tysiące dwieście zł)

Wartość określono na podstawie:

- notowań rynkowych
 - korekt mających wpływ na wartość pojazdu.
-

Dnia 2024-12-12

BIEGŁY SKARBOWY



Dokumentacja fotograficzna

Foto 1



Foto 2



Foto 3



Foto 4



Foto 5

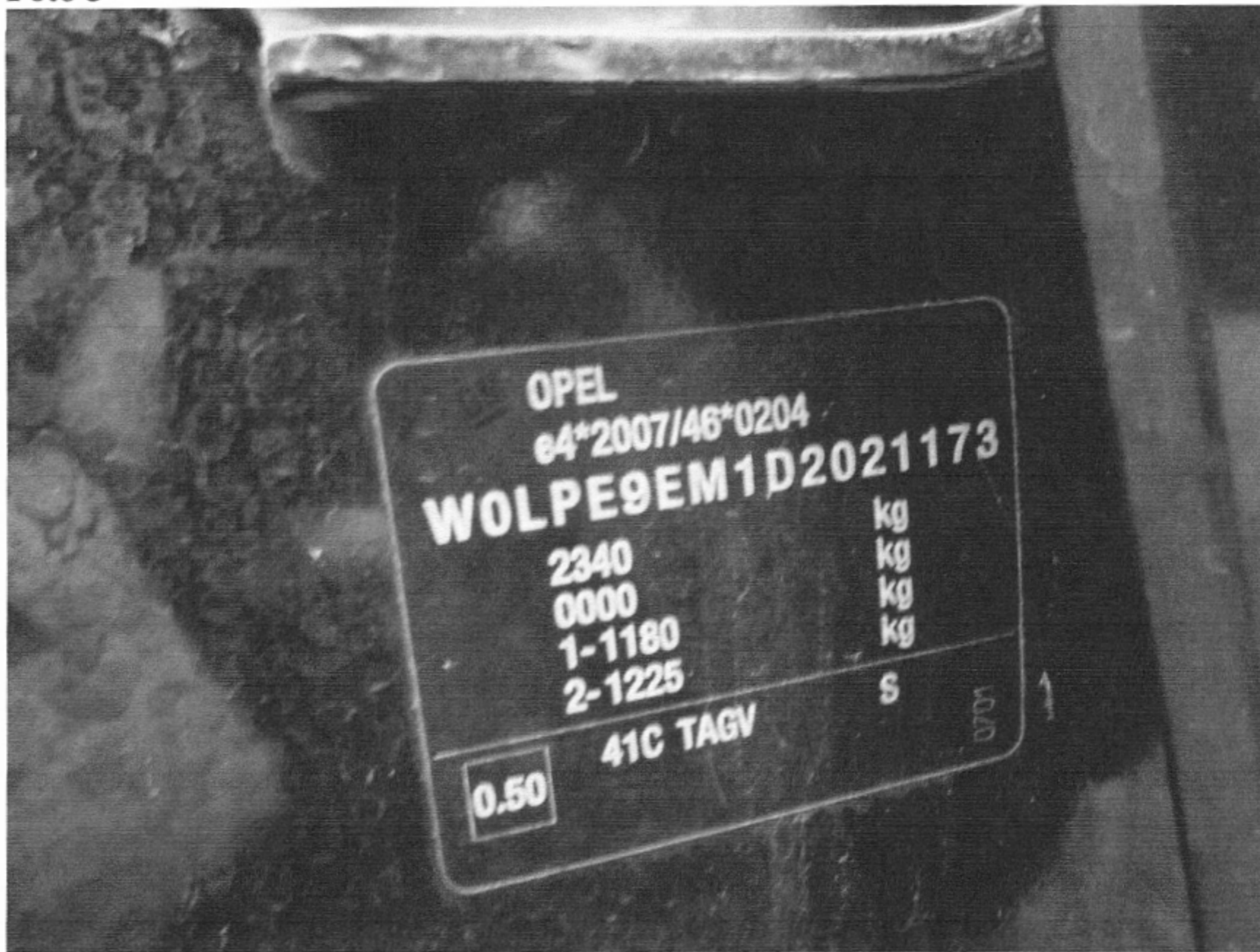


Foto 6



Foto 7



Foto 8



Foto 9



Foto 10



Foto 11



Foto 12

