

IDENTYFIKACJA I USTALENIE WARTOŚCI RYNKOWEJ POJAZDU SAMOCHODOWEGO

MARKA POJAZDU:

Volkswagen Transporter

NUMER REJESTRACYJNY:

LBI 31676

0602-SEE.7110.4486.2024

WŁAŚCICIEL POJAZDU:

Łukaszuk - Cydejko Katarzyna
Julków 24
21-500 Biała Podlaska

ZLECENIODAWCA:

Naczelnik Urzędu Skarbowego
ul. Prosta 19
21-500 Biała Podlaska

WARTOŚĆ RYNKOWA POJAZDU 13 800 zł

słownie: trzynaście tysięcy osiemset zł

SPORZĄDZIŁ:

Biegły

mgr inż. Sławomir MALICKI



Biała Podlaska, luty 2025 r.

WYCENA NR 13 /2025

z dnia 2025-02-04

Wykonawca wyceny: mgr inż. Sławomir Malicki
Właściciel pojazdu: Łukaszuk – Cydejko Katarzyna

Zadanie: ustalenie wartości rynkowej pojazdu samochodowego.

DANE IDENTYFIKACYJNE POJAZDU

Marka: Volkswagen Typ pojazdu: Transporter
Nr rej.: LBI 31676 Rok produkcji: 2005
Rodzaj pojazdu: samochód ciężarowy

Nr identyfikacyjny	WV1ZZZ7HZ5H084116
Rodzaj nadwozia	F 4/2
Rodzaj silnika	Zapłon samoczynny
Pojemność skokowa silnika	1896 ccm
Moc silnika	77 kW
Skrzynia biegów	manualna.
Wskazanie licznika	22 574 km
Przebieg szacowany	990 000 km
Kolor nadwozia	biały
Masa własna	2000 kg
DMC	3000 kg

OPIS ZAMONTOWANEGO W POJEŹDZIE OGUMIENIA

KOŁO	MARKA, TYP	ZUŻYCIE [%]
Lewe przednie	Firemax 205/65R16C 107/105T	70
Prawe przednie	Continental 205/65R16C 107/105T	70
Lewe tylne	Yokohama 205/65R16C 107/105T	60
Prawe tylne	Yokohama 205/65R18C 107/105T	60
Zapas	Firemax 205/65R65C 107/105T	70

Wyposażenie standardowe dla typu pojazdu.

Wyposażenie dodatkowe:

-hak.

OPISY DOTYCZĄCE POJAZDU

Do oględzin przedstawiono pojazd na parkingu SP ZOZ w Grabanowie.

W wyniku oględzin ustalono:

Zużycie proporcjonalne do okresu eksploatacji;

Zadrapania;

Bardzo zaawansowana korozja;

Wycieki z silnika;

Uszkodzenie poszycia siedzenia kierowcy;

Brak książki serwisowej;

KOREKTY

WARTOŚĆ BAZOWA BRUTTO ZŁ	25 000 ZŁ
NIEZBĘDNE NAPRAWY /uwzględniając amortyzację/.....	- 2 700 ZŁ
KOREKTA ZA OGUMIENIE	- 450 ZŁ
KOREKTA ZA PRZEBIEG (- 20%).....	- 5 000 ZŁ
WYPOS. DODATKOWE (hak).....	200 ZŁ

KOREKTY RÓŻNE	[%]	WARTOŚĆ [zł]
Stan utrzymania i dbałość o pojazd	- 4	-1000
Niewłaściwe serwisowanie	- 3	-750
Wcześniejsze naprawy	- 2	-500
Badanie techniczne(14.12.24)	-4	-1000

KOREKTY RÓŻNE - 3250 ZŁ

KOMENTARZ

1. Wycenę wykonano w oparciu o instrukcję nr 1/2016 z 17 maja 2016 r. SRzTSiRD
 2. niniejsza OT w wycenie wartości uwzględnia okres eksploatacji, przebieg pojazdu, ogólny stan techniczny.
-

**Wartość rynkowa brutto wyżej zidentyfikowanego pojazdu,
określona na dzień wykonania opinii wynosi:**

13 800 zł

(słownie: trzynaście tysięcy osiemset zł)

Wartość określono na podstawie:

- notowań rynkowych
 - korekt mających wpływ na wartość pojazdu.
-

Dnia 2025-02-04

BIEGŁY



Dokumentacja fotograficzna

Foto 1



Foto 2



Foto 3



Foto 4



Foto 5



Foto 6

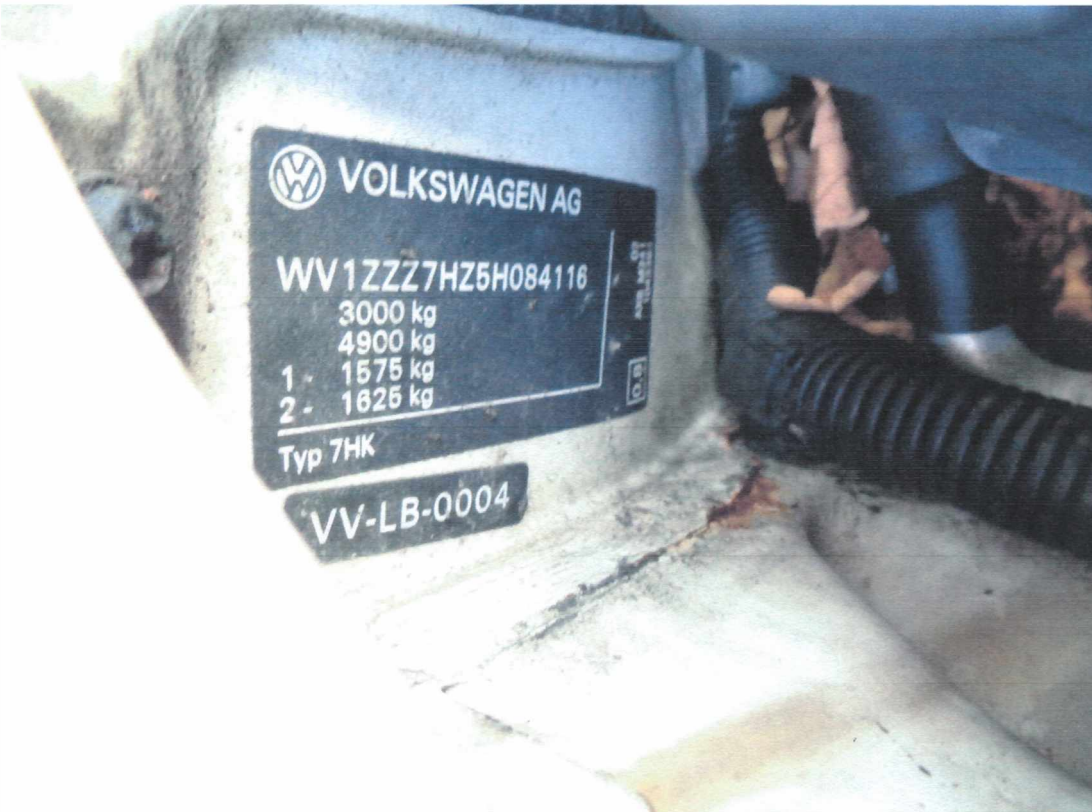


Foto 7



Foto 8

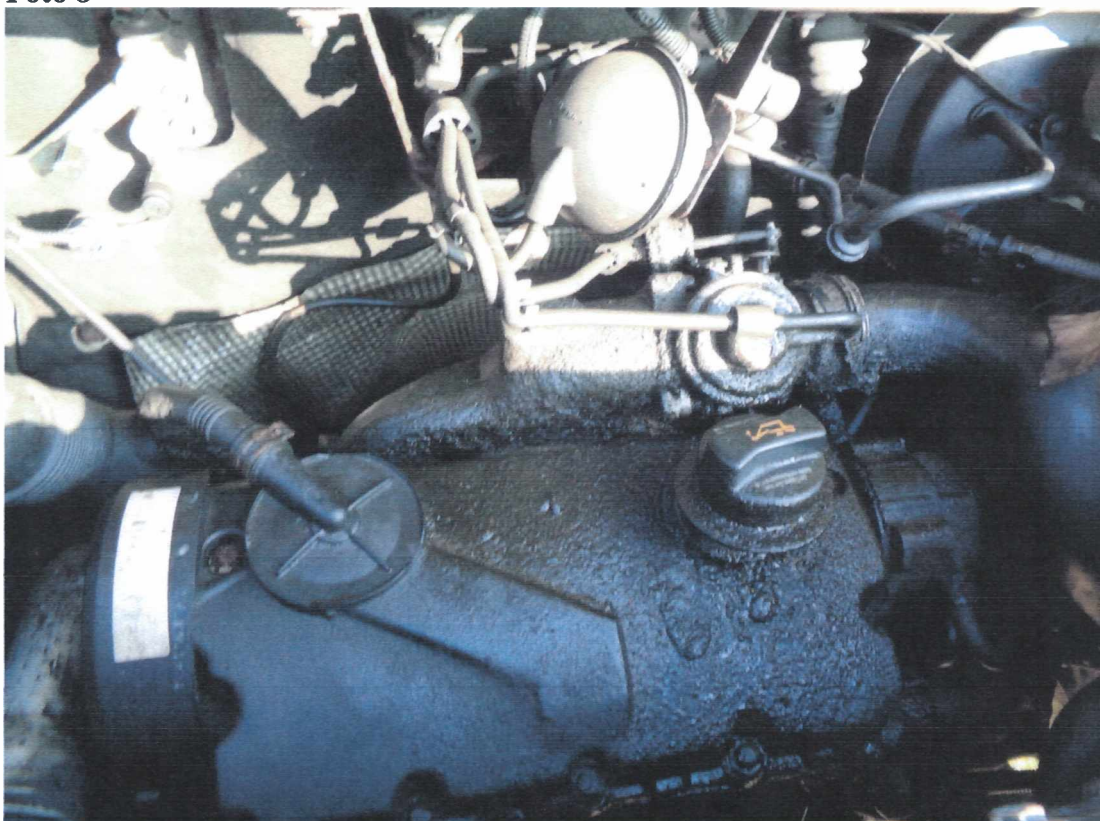


Foto 9



Foto 10

