

Wykonawca wyceny: mgr inż. Sławomir Malicki
Właściciel pojazdu: Skarb Państwa – Urząd Celno-Skarbowy
Zadanie: ustalenie wartości rynkowej pojazdu samochodowego oraz zmian w konstrukcji.

DANE IDENTYFIKACYJNE POJAZDU

Marka: Peugeot

Typ pojazdu: 307

Rok produkcji: 2007

Rodzaj pojazdu: samochód osobowy

Nr identyfikacyjny	VF33ENFUC85000914
Rodzaj nadwozia	Kb 5
Rodzaj silnika	Iskrowy
Pojemność skokowa silnika	1587 ccm
Moc silnika	80 kW
Wskazanie licznika	Brak
Przebieg szacowany	280 000km
Kolor nadwozia	biały
Masa własna	1330 kg
DMC	1800 kg

OPIS ZAMONTOWANEGO W POJEŹDZIE OGUMIENIA

KOŁO	MARKA, TYP	ZUŻYCIE [%]
Lewe przednie	FULDA 205/65R16 91V	80
Lewe tylne	FULDA 205/65R16 91V	80
Prawe tylne	FULDA 205/65R16 91V	80
Prawe przednie	FULDA 205/65R16 91V	80
Zapas	Continental T125/80R16 95M	60

Wyposażenie standardowe dla typu pojazdu.

Wyposażenie dodatkowe:

- instalacja zasilania gazem,
- hak.

OPISY DOTYCZĄCE POJAZDU

Do oględzin przedstawiono pojazd na parkingu OCD w Terespolu. W wyniku oględzin ustalono:

- Zużycie proporcjonalne do okresu eksploatacji;
- Pojazd zadbane;
- Ślady korozji na elementach nadwozia;
- Zarysowania lakieru;
- Wcześniejsze naprawy blacharskie;
- Zdemontowane zbiorniki na paliwo gazowe (foto 10);
- Zmatowiałe klosze lamp przednich;
- Rozładowany akumulator;
- Zagraniczna rejestracja;
- Brak książki serwisowej.

W pojeździe wymontowano zbiorniki na paliwo gazowe. Zmiany te uwzględniono w wartości pojazdu i nie mają one wpływu na bezpieczeństwo w ruchu drogowym.

KOREKTY

WARTOŚĆ BAZOWA BRUTTO ZŁ	7 000 ZŁ
NIEZBĘDNE NAPRAWY /uwzględniając amortyzację/.....	- 750 ZŁ
KOREKTA OGUMIENIA	- 800 ZŁ
WYPOSAŻENIE DODATKOWE (inst. gazowa, hak).....	250 ZŁ

KOREKTY RÓŻNE	[%]	WARTOŚĆ [zł]
Stan utrzymania i dbałość o pojazd	2	140
Niewłaściwe serwisowanie	- 3	-210
Wcześniejsze naprawy	-4	-280
Badanie techniczne	-4	-280
Zagraniczna rejestracja	-5	-350

KOREKTY RÓŻNE - 980 ZŁ

KOMENTARZ

1. Wycenę wykonano w oparciu o instrukcję nr 1/2016 z 17 maja 2016 r. SRzTSiRD
2. niniejsza OT w wycenie wartości uwzględnia okres eksploatacji, przebieg pojazdu, ogólny stan techniczny.

Wartość rynkowa brutto wyżej zidentyfikowanego pojazdu,
określona na dzień wykonania opinii wynosi:

4 700 zł

(słownie: cztery tysiące siedemset zł)

Wartość określono na podstawie:

- notowań rynkowych
 - korekt mających wpływ na wartość pojazdu.
-

Dnia 2025-02-25

Biegły Skarbowy



Dokumentacja fotograficzna

Foto 1



Foto 2



Foto 3



Foto 4



Foto 5

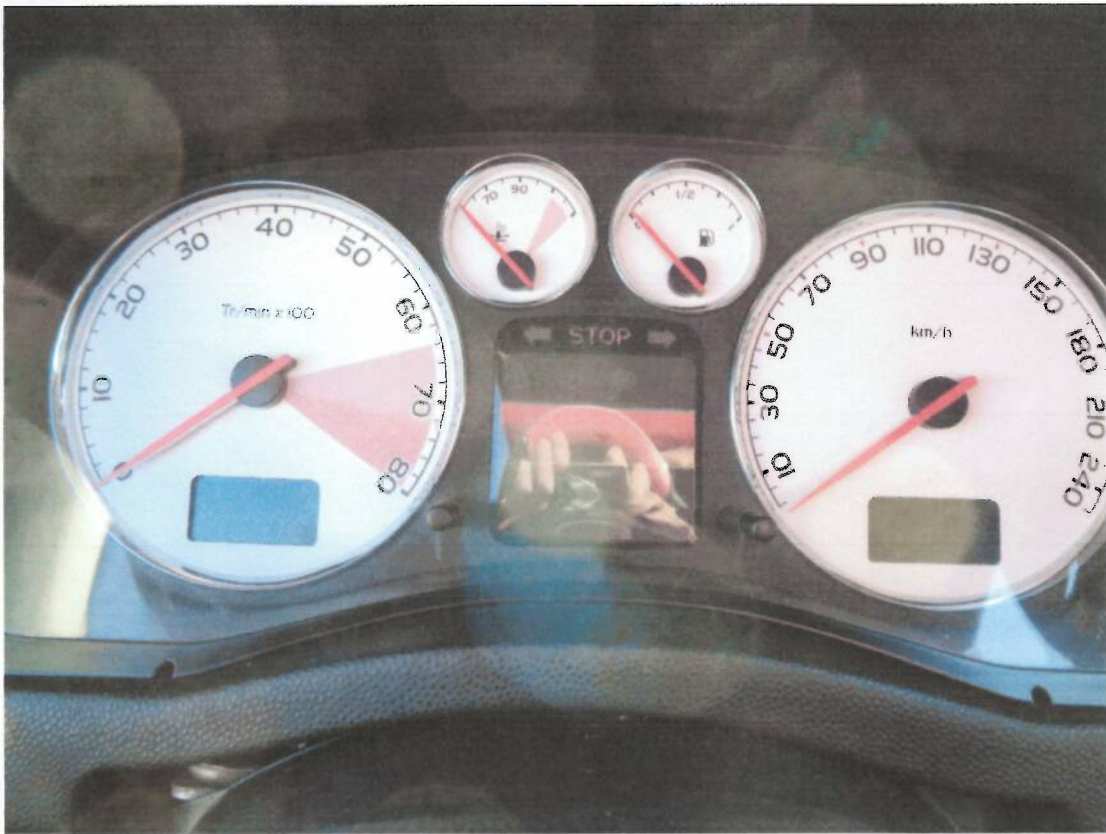


Foto 6

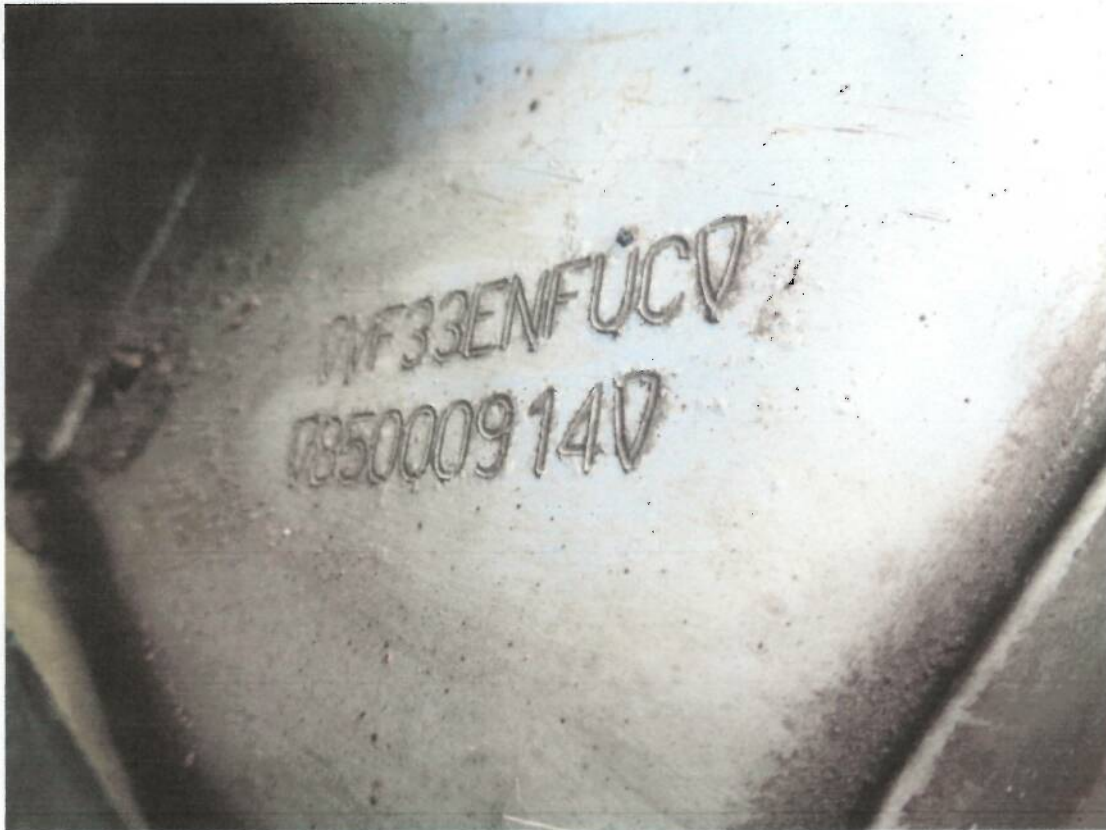


Foto 7

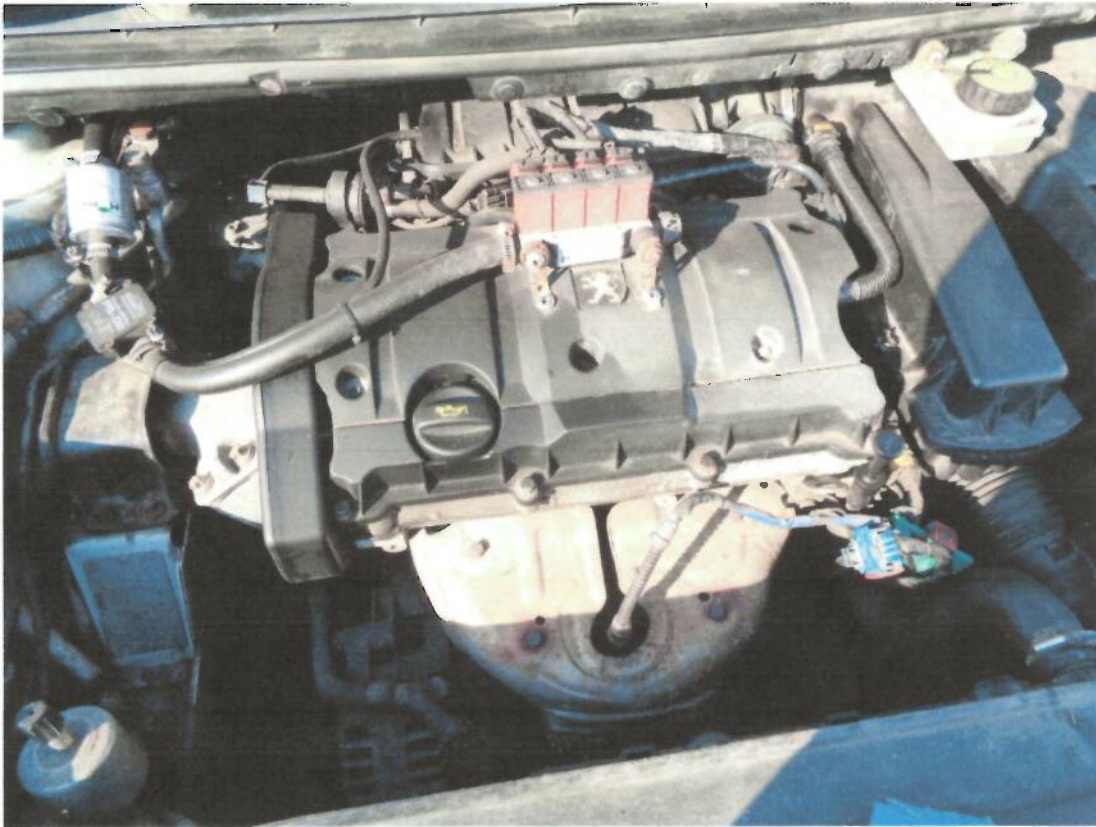


Foto 8



Foto 9



Foto 10

