

JEDNOSTKA PROJEKTOWA

NOV-BUD PIOTR NOWAK  
UL. JAGIELLOŃSKA 59  
23-200 KRAŚNIK

TEMAT/OBIEKT/

**Opracowanie techniczne: „Remont łazienki na I piętrze w budynku Urzędu Skarbowego w Kraśniku”**

ADRES INWESTYCJI

23-200 Kraśnik, ul. Kościuszki 5

INWESTOR

IZBA ADMINISTRACJI SKARBOWEJ W LUBLINIE  
UL. T. SZELIGOWSKIEGO 24  
20-883 LUBLIN

## **Opis projektowanych remontowych.**

### Prace instalacyjne elektryczne:

Z tablicy rozdzielczej na korytarzu poprowadzić przewód 3x2,5 mm<sup>2</sup> zasilający obwód elektryczny gniazd oraz 3x1,5 mm<sup>2</sup> zasilający obwód instalacji oświetlenia do łazienki. Przewód prowadzić w korytku lub podtynkowo z wykuciem i zaprawieniem bruzd. Po zaprawieniu bruzd pomalować ścianę w miejscu wykonania instalacji. Zabezpieczyć obwody gniazd i oświetlenia w skrzynce bezpiecznikowej znajdującej się na korytarzu, bezpiecznikami 16A.

W suficie podwieszanym wykonać oświetlenie punktowe LED wg schematu. Przy umywalkach i zlewozmywaku wykonać gniazda podwójne. Pojemnościowy podgrzewacz wody zasilić poprzez gniazdo pojedyncze. Pozostałe oświetlenia z plafonów LED wg schematu. Rozmieszczenie punktów elektrycznych w łazienkach wykonać zgodnie z warunkami technicznymi.

### Prace instalacyjne hydrauliczne:

- istniejące ustępy, umywalki, armaturę zdemontować,
- nad umywalkami i zlewozmywakiem zamontować baterie ściennie,
- zamontować ustępy typu kompakt z odpływem dolnym,
- w pomieszczeniu ustępu męskiego zamontować pod sufitem pojemnościowy podgrzewacz wody o pojemności 28 dm<sup>3</sup> w wykonaniu podejść,
- w łazienkach i na korytarzu zdemontować istniejące grzejnik. Spuszczenie wody z instalacji w kotłowni w pomieszczeniach Wspólnoty Mieszkaniowej po uzgodnieniu w Zarządcą KPM Po ułożeniu okładziny z płytek ceramicznych we wnękach przystąpić do montażu nowych grzejników dwupłytowych o wymiarach zbliżonych do grzejników zdemontowanych. Wyprowadzić podejścia do grzejników. Zamontować zawory termostatyczne i odcinające oraz odpowietzniki.
- w korytarzu zamontować zlewozmywak jednokomorowy w ociekaczu nakładany na szafce. W celu podłączenia zlewozmywaka wykonać przebicie w ścianie w celu wykonania podejść do podłączenia baterii zlewozmywakowej i odpływu kanalizacyjnego. Szafka dwudrzwiowa, z płyty meblowej, kolor uzgodnić z Inwestorem. Dokładnie uszczelnić obsadzony zlewozmywak.
- rury wodne zasilające, c.w.u, kanalizacyjne od umywalk poprowadzić w zabudowie z płyt GK. Instalację wykonać w rur z tworzyw sztucznych w otulinie.
- do istniejącego pionu kanalizacyjnego wykonać podejście odpływowe z PCV,
- zabudowując pion kanalizacyjny obsadzić drzwiczki rewizyjne w celu odczytu wodomierza oraz ewentualnej naprawy.
- wykonać dodatkowe podejście z montażem zaworu do napełniania dla konserwatora pod umywalką w łazience męskiej,

### Roboty remontowe:

- wykuc istniejących drzwi do łazienek, ustępów i korytarza
- wyburzyć ścianki w łazienkach w celu poszerzenia kabin wc,
- wydłużyć ścianki kabin wc poprzez wymurowanie w bloczków z betonu komórkowego z wzmocnieniem prętami żebrowanymi,
- poszerzyć otwór drzwi łazienkowych,
- obsadzić ościeżnice i skrzydła drzwi szer. 80cm z płyty wiórowej, kompletne, z oznaczeniem łazienki damskiej i męskiej, zamontować ograniczniki zabezpieczające przed obiciem tynku, drzwi bez progów,

- rozebrać okładziny ścienne i podłogowe,
- zagruntować i wyrównać podłoże, ułożyć nowe okładziny na ścianach i podłogach, nawiązując kształtem płytek do łazienki na I piętrze,
- na pozostałych powierzchniach ścian wykonać gładź gipsową dwuwarstwową,
- przed wykonanie sufitu podwieszanego poprowadzić rurę flex z kratki wentylacyjne w obu łazienkach do pomieszczenia ustępu z zakończeniem wylotu kratką z PCV,
- w pomieszczeniach wc wykonać sufit podwieszany z kasetonów z płyty gipsowej wysokości ok. 270 cm,
- wykonać sufity podwieszane na profilach stalowych z płyty impregnowanej (zielonej),
- suity i ściany powyżej okładziny ściennej pomalować farbą lateksową, zmywalną,
- poszpachlować i pomalować podokienniki wewnętrzne w kolorze białym,
- tynk wewnętrzny licować z okładzina ścienną,
- parapety wewnętrzne licować płytkami,

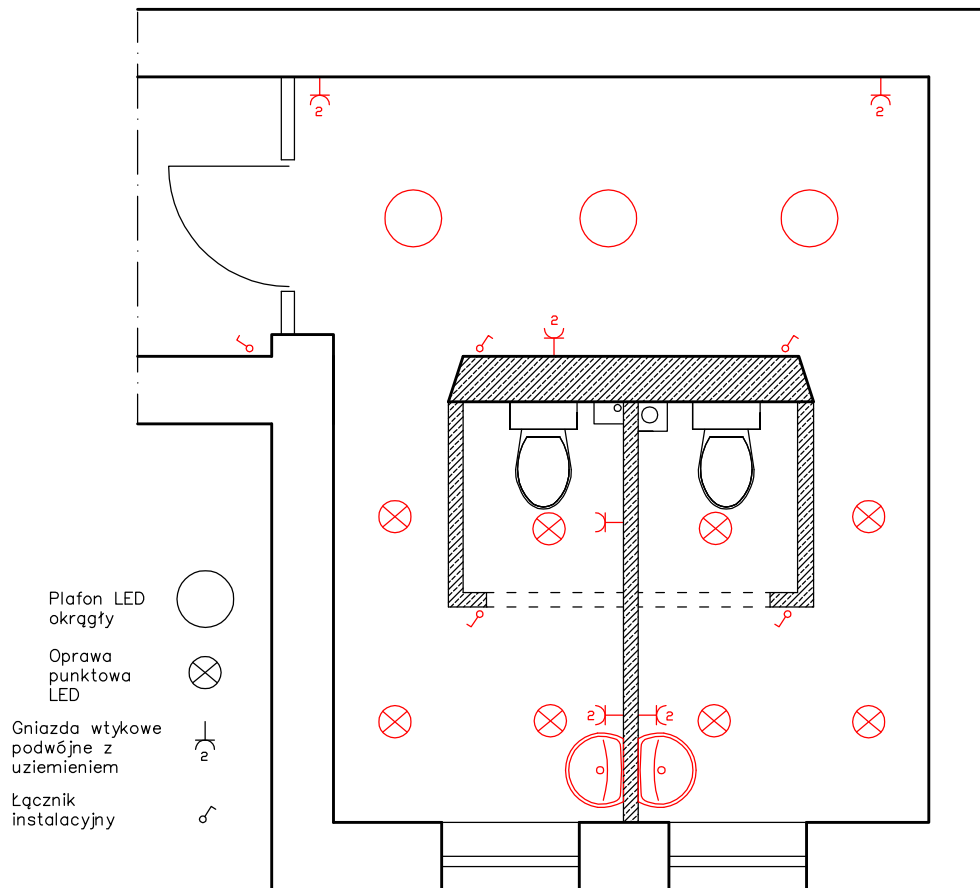
#### Wyposażenie:

- zamontować podajniki na papier toaletowy marki Merida w łazience damskiej i męskiej,
- zamontować dozowniki na mydło marki Merida w łazience damskiej i męskiej i korytarzu,
- zamontować podajniki na ręczniki składane marki Merida w łazience damskiej i męskiej i korytarzu,
- zamontować kosze wiszące składane marki Merida, w łazience damskiej i męskiej,
- w korytarzu zamontować lustro wiszące w ramce o wymiarach 60/120 cm,
- w łazienkach wkleić lustra 50x50 cm, fazowane, nad umywalkami,

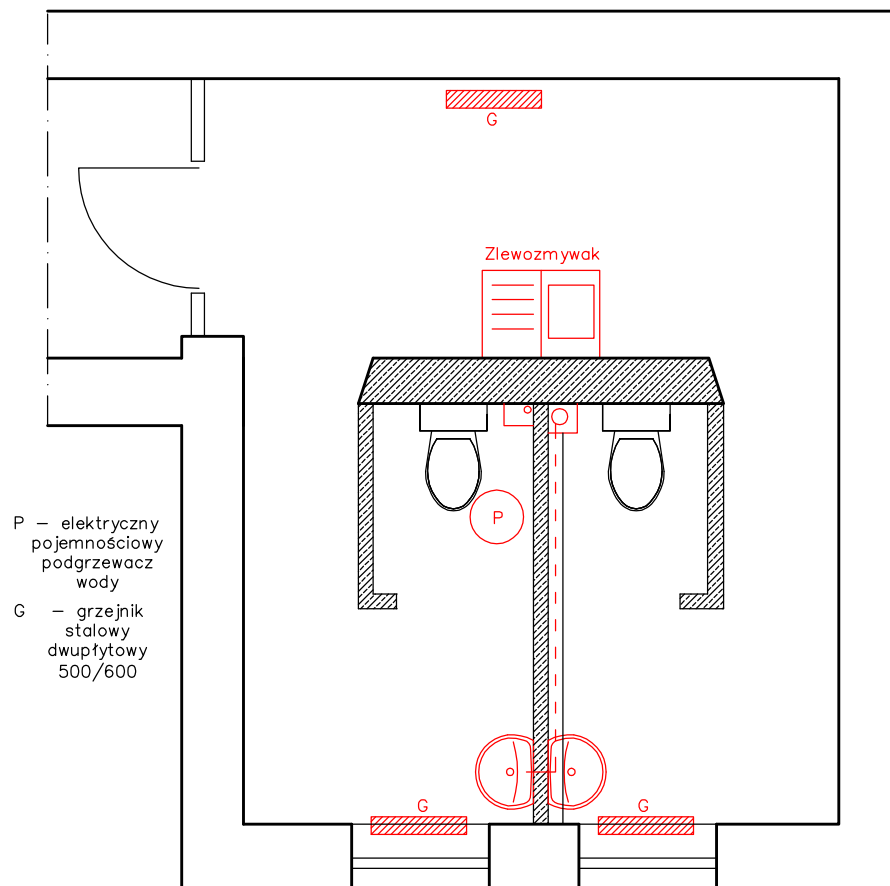
#### **Uwagi końcowe.**

Należy uwzględnić możliwość sytuacji, w której niezbędne okaże się wykonanie dodatkowych prac. Wszystkie wymiary sprawdzić na miejscu. Projektant niniejszego opracowania nie ponosi odpowiedzialności za zmiany wprowadzane przez osoby trzecie. Materiały użyte przy realizacji powinny posiadać świadectwa dopuszczające je do stosowania w budownictwie w postaci świadectw jakości, atestów, aprobat bądź dokumentacji indywidualnych wyrobu, na zasadach określonych w przepisach prawnych. Dopuszcza się zastosowanie innych od wymienionych materiałów pod warunkiem stosowania rozwiązań równorzędnych lub lepszych od przewidzianych w dokumentacji.

SCHEMAT INST.  
ELEKTRYCZNEJ



SCHEMAT INST.  
SANITARNEJ



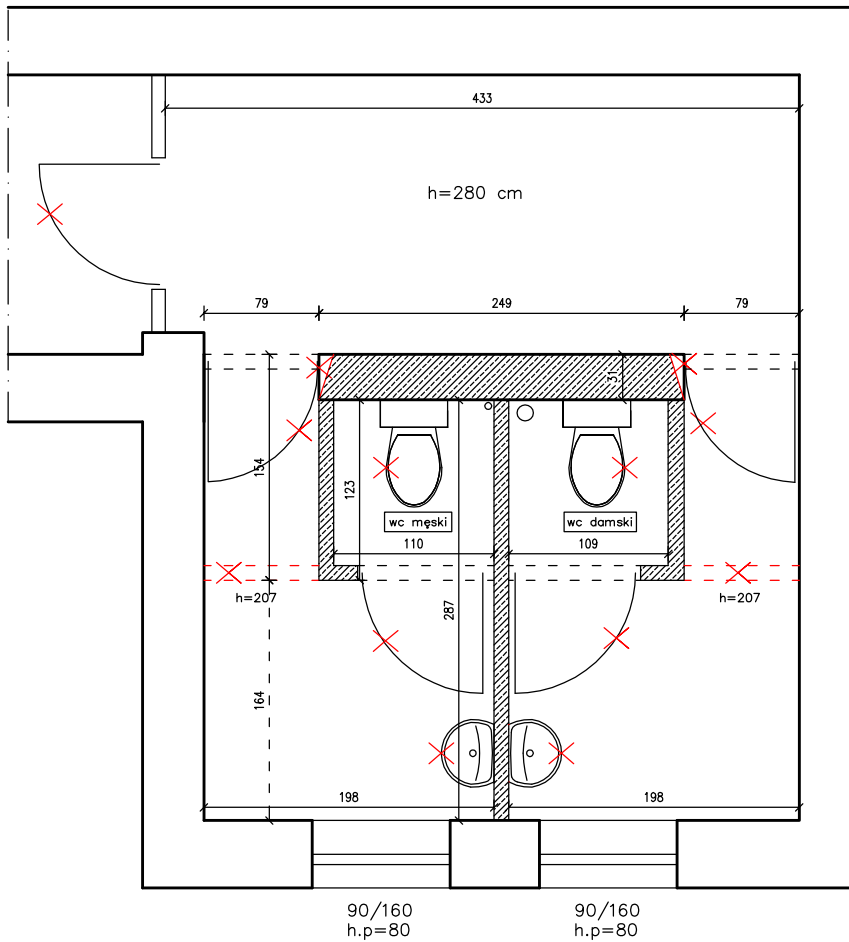
Nazwa: Remont łazienki I piętra w Urzędzie Skarbowym w Kraśniku

Obiekt: Urząd Skarbowy w Kraśniku

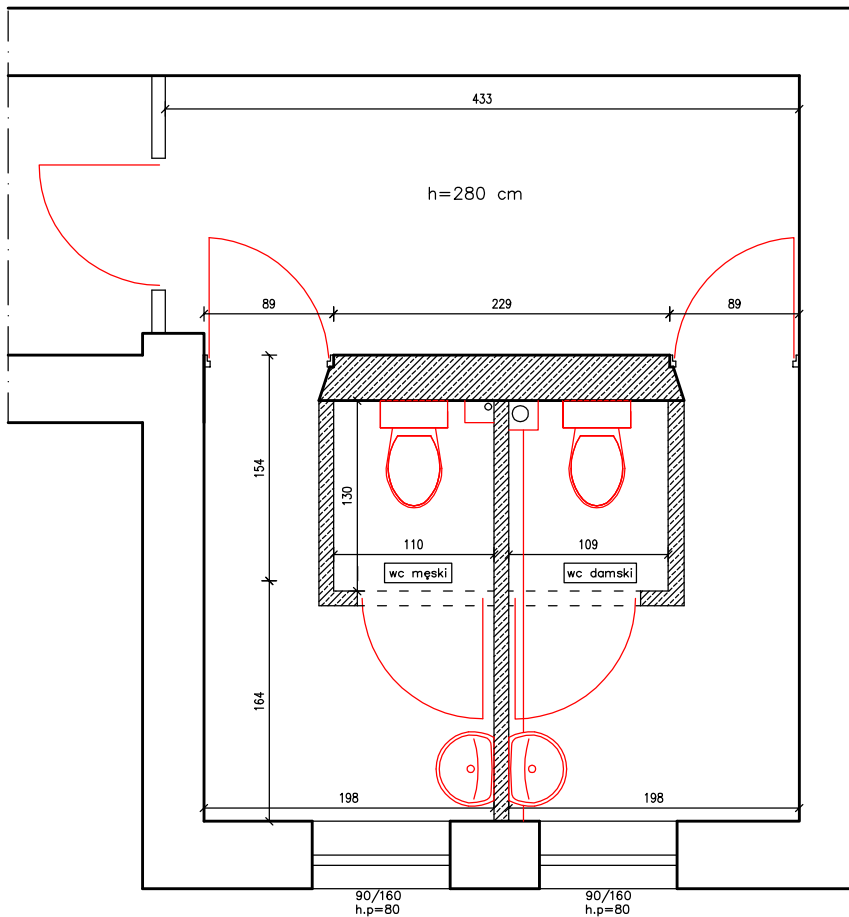
Lokalizacja: ul. Kościuszki 5, Kraśnik

Rysunek: P-2

STAN  
ISTNIEJĄCY



STAN  
PROJEKTOWANY



Nazwa: Remont łazienki I piętra w  
Urzędzie Skarbowym w Kraśniku

Obiekt: Urząd Skarbowy w Kraśniku

Lokalizacja: ul. Kościuszki 5, Kraśnik

Rysunek: P-1